

Einrichtung eines E-Mail-Postfaches im Windows Live Mail



(Falls Sie die E-Mail-Adresse bereits im Hosting-Paket angelegt haben, können Sie die Punkte 1-4 überspringen.)

Übersicht
Angemeldet als: [Name]
Sprache ändern
Theme wechseln
Abmelden

E-Mail
Adressen
E-Mail-Adresse anlegen
Abwesenheitsnachrichten
WebMail

MySQL
Datenbanken
phpMyAdmin

Domains
Einstellungen

Kontodaten
Benutzername:
Domain(s):
Sub-Domain(s) (Be Max.):
Webpace (MB) (Be Max.):
Traffic (GB) (Aug 20 Benutzt / Max.):
E-Mail-Adressen (Be Max.):
E-Mail-Konten (Be Max.):
E-Mail-Weiterleitung

1.

Bitte klicken Sie in der Verwaltung für das Hosting-Paket im Bereich E-Mail auf „E-Mail-Adresse anlegen“.

E-Mail-Adresse anlegen

E-Mail-Adresse: [Textfeld] @ [Dropdown: ihrdomainname.de]

Als Catchall-Adresse definieren?: Ja

Änderungen verwerfen | Speichern

2.

Geben Sie in das Feld Ihre Wunsch-E-Mail-Adresse ein. Möchten Sie z.B. info@ihrdomainname.de anlegen, geben Sie in das Feld „info“ ein.

Wählen Sie anschließend aus dem Drop-Down Feld aus, für welche Domain Sie die E-Mail-Adresse anlegen möchten.

Wenn Sie möchten, dass alle E-Mails dieser Adresse zugestellt werden, egal was vor dem @ Zeichen steht, aktivieren Sie die Catchall Funktion.

Es empfiehlt sich Catchall deaktiviert zu lassen, da Sie sonst vermehrt SPAM erhalten könnten.

Klicken Sie anschließend auf „Speichern“.

E-Mail-Adresse ändern

E-Mail-Adresse:	info@ihrdomainname.de
Konto:	Nein [Konto anlegen]
Catchall:	Nein [Umschalten]
Weiterleitungen (0):	Weiterleitung hinzufügen

[Zurück zur Übersicht](#)

3.

E-Mail-Postfach:

Wenn Sie ein E-Mail-Postfach anlegen möchten, mit dem Sie auch E-Mails verschicken können, klicken Sie auf „Konto anlegen“. Dieses Postfach können Sie dann auch mit Ihrem E-Mail-Programm abrufen.

E-Mail-Weiterleitung:

Möchten Sie statt eines Postfaches die E-Mail-Adresse lediglich auf eine bestehende E-Mail-Adresse weiterleiten, klicken Sie auf „Weiterleitung hinzufügen“. Tragen Sie die Zieladresse ein und klicken Sie auf „Speichern“. Alle eingehenden E-Mails werden dann auf eine bereits existierende Adresse umgeleitet. Ein E-Mail-Versand von dieser Adresse ist in dem Fall nicht möglich. Der weitere Ablauf dieses Dokumentes trifft dann nicht mehr auf Sie zu. Sie können dieses Dokument schließen.

Konto anlegen

Konto anlegen

E-Mail-Adresse:

Passwort:

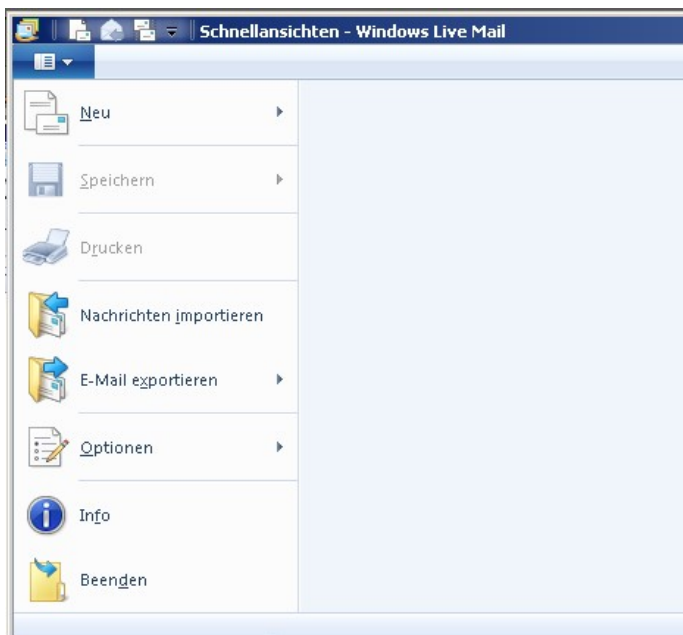
Passwortvorschlag: 71aebc75

4.

Tragen Sie ein Wunschpasswort ein, mit welchem Sie später für diese E-Mail-Adresse die E-Mails abrufen.

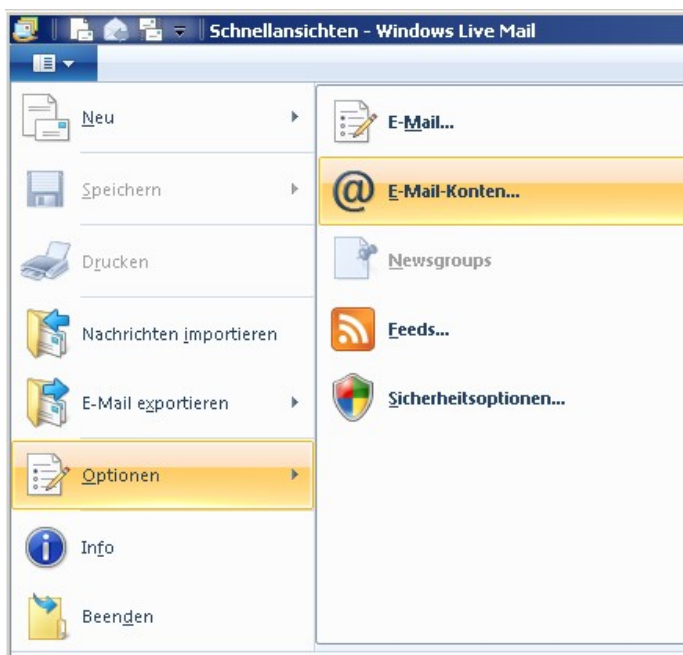
Tragen Sie kein Wunschpasswort ein, wird der Passwortvorschlag als Passwort für diese E-Mail-Adresse verwendet.

Klicken Sie anschließend auf „Speichern“.



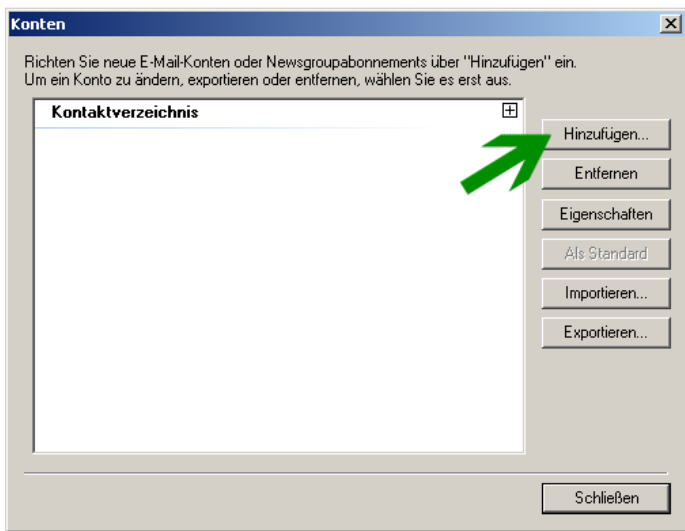
5.

Klicken Sie nun zur Einrichtung der E-Mail-Adresse in Ihrem E-Mail-Programm Windows Live Mail auf das blaue Symbol in der linken oberen Ecke und danach auf „Optionen“.



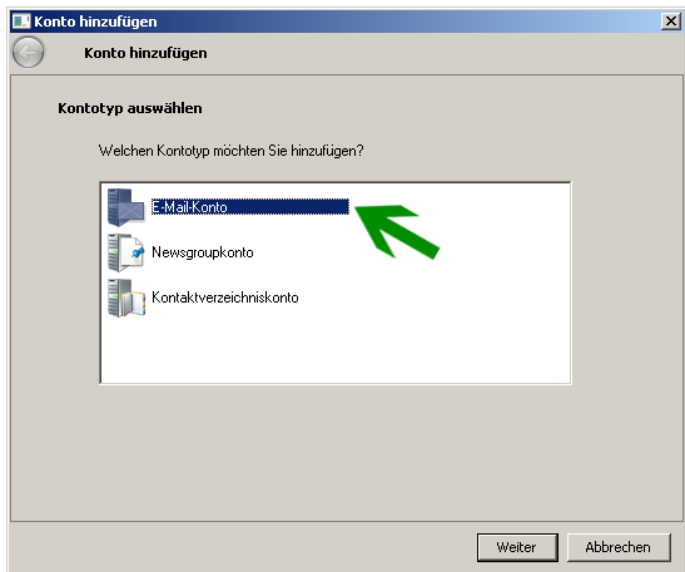
6.

Klicken Sie anschließend auf „E-Mail-Konten...“.



7.

In dem sich neu öffnenden Fenster klicken Sie auf „Hinzufügen“.



8.

Klicken Sie auf „E-Mail-Konto“ und danach auf „Weiter“.

E-Mail-Konten hinzufügen

Melden Sie sich jetzt an, wenn Sie über eine Windows Live ID verfügen. Fall können Sie später eine erstellen.

[Bei Windows Live anmelden](#)

E-Mail-Adresse:

[Windows Live-E-Mail-Adresse holen](#)

Kennwort:

Dieses Kennwort speichern

Anzeigenname für Ihre gesendeten Nachrichten:

Servereinstellungen manuell konfigurieren

Die meisten E-Mail-Konten verwendet werden, einschlie

Hotmail
Gmail
und viele weitere.

9.

Tragen Sie Ihre E-Mail-Adresse ein. Dies ist im Normalfall die Adresse, welche Sie zuvor angelegt haben und für die Sie jetzt ein Postfach einrichten, z.B. info@ihrdomainname.de

Geben Sie das Kennwort ein, welches Sie beim Anlegen des E-Mail-Kontos vergeben haben.

Geben Sie den Namen ein, welchen der Empfänger Ihrer E-Mails als Absender angezeigt bekommen soll. Dies kann Ihr Name oder jeder beliebige Inhalt sein.

Klicken Sie danach auf „Weiter“.

Servereinstellungen konfigurieren

Wenden Sie sich an Ihren ISP oder Netzwerkadministrator, wenn Sie die Einstellungen Ihres E-Mail-Servers nicht kennen.

Informationen zum Posteingangsserver

Servertyp:

Serveradresse:

Port:

Erfordert eine sichere Verbindung (SSL)

Authentifizierung mit:

Anmeldebenutzername:

Informationen zum Postausgangsserver

Serveradresse:

Port:

Erfordert eine sichere Verbindung (SSL)

Erfordert eine Authentifizierung

Abbrechen

Zurück

Weiter

Posteingangsserver:

Servertyp: Wählen Sie aus, ob Sie die E-Mails per IMAP oder POP3 abrufen möchten:

POP3: Die E-Mails werden direkt auf die Festplatte Ihres PCs abgerufen und gespeichert. Nach dem Speichern werden die E-Mails von unserem Server entfernt.

IMAP: Auf jedem genutzten PC haben Sie die gleichen E-Mails. Wird eine E-Mail gelöscht, ist Sie auf einem anderen Gerät ebenfalls gelöscht. Dies erfordert mehr Webspace, da E-Mails bei uns gespeichert werden.

Server: Der Posteingangsserver wird im Menü „Hosting“ in unserem Kundenbereich angezeigt. Wenn gewünscht, können Sie „Erfordert eine sichere Verbindung (SSL)“ aktivieren.
Wichtig: Tragen Sie hier nur den Server ein, den wir Ihnen auf der Seite „Hosting“ anzeigen.

Anmeldebenutzername: Ihre vollständige E-Mail-Adresse, für die Sie das Postfach einrichten.

Postausgangsserver:

Server: Der Postausgangsserver wird im Menü „Hosting“ in unserem Kundenbereich angezeigt. Wenn gewünscht, können Sie „Erfordert eine sichere Verbindung (SSL)“ aktivieren.
Wichtig: Tragen Sie hier nur den Server ein, den wir Ihnen auf der Seite „Hosting“ anzeigen.

Setzen Sie das Häkchen bei „Erfordert eine Authentifizierung.“

Zum Abschluss klicken Sie auf „Weiter“.

Ihr E-Mail Postfach ist nun in Windows Live Mail eingerichtet und kann verwendet werden.